



**PRENEZ LE CONTRÔLE.**

**NOUVEAU**



**CONDUITE PASSIONNÉE  
ET SÉCURITÉ**

Adhérence exceptionnelle et sécurité :  
1<sup>er</sup> en freinage sur sol sec et mouillé<sup>(1)</sup>



**SPÉCIALEMENT CONÇU  
POUR LES SUV**

Excellente longévité<sup>(2)</sup> et robustesse adaptée aux SUV



**CONFORT AMÉLIORÉ**

Des améliorations basées sur le confort  
afin d'augmenter votre plaisir de conduite



**PLÉBISCITÉ PAR DIFFÉRENTS  
CONSTRUCTEURS AUTOMOBILES**

Développé avec les principaux constructeurs  
automobiles et adapté à tous les SUV



(a)

B-C\*



(b)

A\*



(c) (d)

70-75 dB\*

Mentions légales au dos.



**MICHELIN**



## ADHÉRENCE EXCEPTIONNELLE ET SÉCURITÉ : 1<sup>ER</sup> EN FREINAGE SUR SOL SEC ET MOUILLÉ<sup>(1)</sup>

### BANDE DE ROULEMENT RIGIDIFIÉE

pour apporter une meilleure adhérence dans les courbes



### ADHÉRENCE ET FREINAGE EXCELLENTS SUR SOL MOUILLÉ

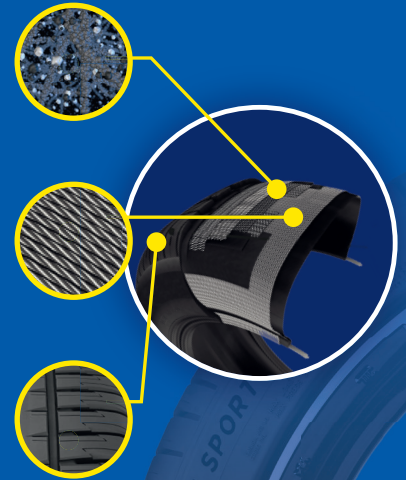
grâce à une nouvelle gomme à base d'élastomères fonctionnels et de silice

### TECHNOLOGIE «DYNAMIC RESPONSE»

ceinture hybride composée d'aramide et de nylon pour une précision de conduite optimisée

### SCULPTURE RIGIDE

avec des pains de gomme optimisés pour un excellent freinage sur sol sec



### SCULPTURE ASYMETRIQUE

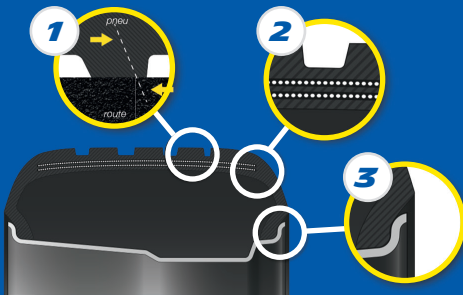
zone intérieure pour sol mouillé



zone extérieure adaptée au sol sec



## EXCELLENTE LONGÉVITÉ<sup>(2)</sup> ET ROBUSTESSE ADAPTÉE AUX SUV



### 1 SCULPTURE OPTIMISÉE

avec des blocs de gomme rigides pour une meilleure longévité



### 2 DOUBLE NAPPE CARCASSE

haute densité pour augmenter la robustesse du pneu



### 3 CORDON PROTECTEUR DE JANTE

disponible dans toutes les dimensions



## CONCEPTION DE LA BANDE DE ROULEMENT ET ARCHITECTURE DU PNEU OPTIMISÉE

POUR UN MEILLEUR CONFORT ET UN BRUIT RÉDUIT



## FINITION PREMIUM TOUCH

UNE FINITION HAUT DE GAMME POUR VOTRE SUV



# MICHELIN PILOT SPORT 4 SUV

\* Sur la majorité des dimensions.

(a) Efficacité en carburant (de A à G). (b) Adhérence sur sol mouillé (de A à G). (c) Classe du bruit de roulement externe (de 1 à 3). (d) Valeur mesurée du bruit de roulement externe (en décibel).

(1) Tests réalisés par le service produit TÜV SÜD, à la demande de Michelin : en août et septembre 2018 sur un véhicule AUDI Q5 2.0 TDI équipé en 235/60 R18, comparant le pneu MICHELIN PILOT SPORT 4 SUV et ses principaux concurrents (BRIDGESTONE DUELER H/P SPORT; CONTINENTAL SPORTCONTACT 5 SUV; GOODYEAR EFFICIENT GRIP SUV; DUNLOP SPORTMAXX RT2 SUV; HANKOOK VENTUS PRIME 2; PIRELLI SCORPION VERDE). (2) Tests de longévité réalisés par DEKRA Test Center, à la demande de Michelin, en Août et Septembre 2018, sur un véhicule HYUNDAI SANTA FE CRDI équipé en 235/60 R18 comparant le pneu MICHELIN PILOT SPORT 4 SUV et ses principaux concurrents (BRIDGESTONE DUELER H/P SPORT; CONTINENTAL SPORTCONTACT 5 SUV; GOODYEAR EFFICIENT GRIP SUV; DUNLOP SPORTMAXX RT2 SUV; HANKOOK VENTUS PRIME 2; PIRELLI SCORPION VERDE). Test de longévité représentatif d'un usage réel moyen (test Michelin D50) sur un parcours de 10 000 km, puis estimé jusqu'à 1,6 mm.



**MICHELIN**